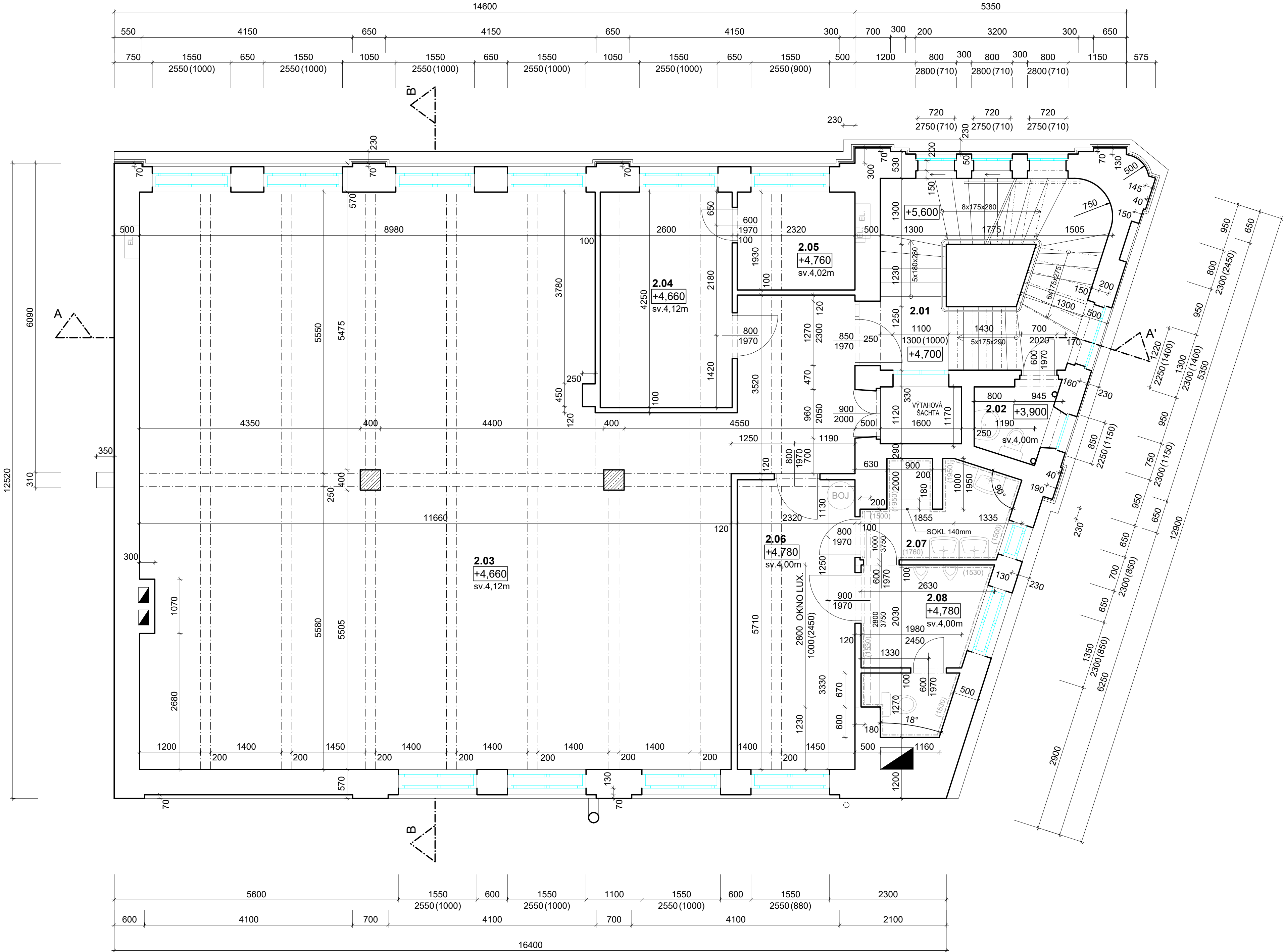


PŮDORYS 2.NP

Měřítko: 1:50

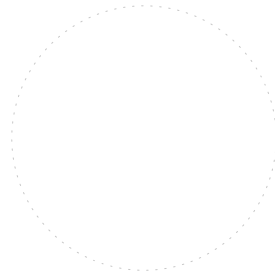
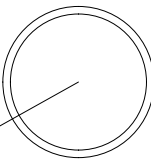



LEGENDA MÍSTNOSTÍ 2.NP:

OZNAČENÍ		PLOCHA [m²]	PODLAHA	SVĚTLÁ VÝŠKA [m]	POZNÁMKA
2.01	SCHODIŠTĚ DO 3.NP	13,6	ŽULA		
2.02	WC	2,1	KER. DLAŽBA	4,00	
2.03	HALA	128,6	BETON	4,12	
2.04	MÍSTNOST	11,1	BETON	4,12	
2.05	MÍSTNOST	4,5	BETON	4,02	
2.06	CHODBA	13,2	BETON	4,00	
2.07	UMYVÁRNA	5,0	KER. DLAŽBA	4,00	KERAMICKÝ OBKLAD 1,50/1,95m
2.08	WC	6,7	KER. DLAŽBA	4,00	KERAMICKÝ OBKLAD 1,53m
PLOCHA MÍSTNOSTÍ CELKEM:		184,8			

LEGENDA MATERIÁLU

- STÁVACÍ ZDIVO (CP/ŽB)
- STÁVACÍ OKNA
- STÁVACÍ DVEŘE VČ. OCELOVÝCH ZÁRUBNÍ
- STÁVACÍ KER. OBKLAD



±0.000 = PODLAHA V 1.NP		GENERÁLNÍ PROJEKTANT:	
HLAVNÍ PROJEKTANT: Ing. arch. Jindřich Kejk FS Vision, s.r.o., IČ: 227 92 902 B. Němcové 54/9, Liberec 5		VYPRACOVAL: Ing. Jiří Šubr Email: subr@fsvision.cz KONTROLOVAL: Ing. Martin Sehnoutka, ČKAIT 0501337 Mobil: 724 653 100 Email: sehnoutka@fsvision.cz	
KRAJ: Liberecký		OBEC: Liberec	
INVESTOR: Statutární město Liberec, Nám. Dr. E. Beneše 1, 460 59 Liberec; IČO: 00262978		 FS Vision FS Vision, s.r.o., IČ: 227 92 902 mobil: +420 777 179 927, email: kejk@fsvision.cz	
AKCE - NÁZEV, MÍSTO: PASPORT OBJEKTU - zaměření a zakreslení stávajícího stavu: Objekt bývalé slévárny Linser č.p. 271, Řešslova 271/6, Liberec III-Jeřáb Parcelní číslo: 1628, Obec: Liberec [563889], Katastrální území: Liberec [682039]			
PŘÍLOHA:		STUPĚN PD: PASPORT	
PŮDORYS 2.NP		FORMAT: 8xA4	
		MĚŘÍTKO: 1:50	
		ČÍSLO VÝKRESU: D.02	
		DATUM: 04/2022	
		STAV. OBJEKT:	